

# ПОДЗЕМНЫЕ ПРИВОДЫ ДЛЯ РАСПАШНЫХ ВОРОТ

## Тип установки

	<b>770N 230 B</b>	<b>S800H ENC</b>	<b>S800 ENC</b>
		<b>S800H ENC</b>	<b>S800 ENC</b>
Макс. ширина створки ворот (м)	3,50	2,00 (CBAC)	2,00 (CBAC)
		4,00 (SBW)	4,00 (SBW)
Макс. масса створки (кг)	500	800	800

# 770N 230 В

## Привод, электромеханический, подземный



Максимальная ширина створки ворот

2-3,5 м

Макс. масса

500 кг

Интенсивность использования

S3 - 30%

- Подземная установка
- Возможность доступа к приводу
- Ручная разблокировка с двойным рычагом доступным изнутри и снаружи ворот (Запатентована)



Система 230 В  
SAFEzone:  
770 230 В + E045 или  
E145 + SAFEcoder



Система 230 В  
GREENtech:  
770 230 В + E045  
или E145



### РАЗМЕРЫ И ТЕХНИЧЕСКИЕ ХАРАКТЕРИСТИКИ

Модель	770N 230 В
Напряжение питания	220-240 В ~ 50/60 Гц
Электродвигатель	Однофазный асинхронный
Макс. мощность	380 Вт
Макс. момент	330 Нм (*)
Макс. угловая скорость	6 °/сек (*)
Макс. масса створки	500 кг (см. график)
Макс. угол открытия створки	110° (140° и 180° с опциональным комплектом)
Рабочая температура	-20 ÷ + 55°С
Термозащита	140°С
Степень защиты	IP67
Масса	12 кг (с поддоном 14 кг)
Интенсивность использования	S3 30%
Макс. ширина створки	2 м (3,5 м с электромеханическим замком)
Размеры (ДхШхВ)	360 x 150 x 140 (поддон 430 x 307,5 x 214) мм
Плата управления	Не входит

(\*) данные для 230 В~ 50 Гц.

## МОДЕЛЬНЫЙ РЯД

Модель	Артикул
770N 230 В	10675201

## УПАКОВКА:

**770N 230 В** включает: электромеханический привод, принадлежности для установки, пусковой конденсатор 12,5 мкФ 400 В, два ключа разблокировки. **Поддон** включает: Поддон, крышка из нержавеющей стали, рейка крепления створки оснащённая системой рычажной разблокировки, принадлежности для установки, два ключа разблокировки.

## ЭЛЕКТРОННОЕ ОБОРУДОВАНИЕ



Электронная плата E045  
См. стр. 120

790005



Электронная плата E145  
См. стр. 122

790006

## ПРИНАДЛЕЖНОСТИ



Корпус мод. L для электронных плат

720118



Корпус мод. E для электронных плат

720119



Корпус мод. LM для электронных плат

720309

>>



Энкодер для 770N

404035



Шинный интерфейс XIB (для платы E045 или E024S с фотозлементом без возможности подключения к шине)

790062



Поддон из нержавеющей стали с системой разблокировки (Запатентовано)

490110



Поддон с системой разблокировки (Запатентовано)

490065



Устройство разблокировки с индивидуальным ключом

712104001-25



Комплект открытия на 140°

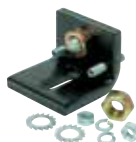
390612

>>



Комплект открытия на 180°

490111



Механический ограничитель открытия

722121



Механический ограничитель закрытия

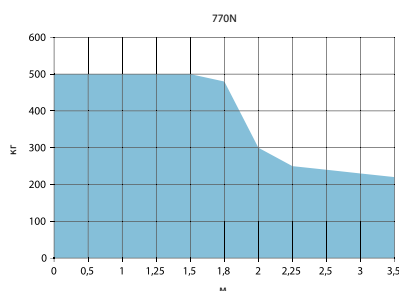
722122

## ПРИМЕЧАНИЕ

**ВНИМАНИЕ:** Привод 770N должен оснащаться поддоном. Для двусторчатых ворот требуется два привода, два поддона и плата управления.

## ГРАФИК

м	кг
0	500
0,5	500
1	500
1,25	500
1,5	500
1,8	480
2	300
2,25	250
2,5	240
3	230
3,5	220



ДРУГИЕ АКСЕССУАРЫ

Ключ выключатель  
страница 150

Защитные устройства  
страница 160

Передачки и приёмники  
страница 142

Фотозлементы  
страница 156

Сигнальные лампы  
страница 164

Другие аксессуары  
страница 165

# S800H ENC

## Привод, гидравлический, 24 В, подземный



Максимальная ширина створки ворот

2-4 м

Макс. масса

800 кг

Интенсивность использования

Постоянная работа



- Привод, гидравлический, 24 В, подземный.
- Абсолютный магнитный энкодер со встроенной шиной BUS 2easy (подключается двумя проводами, не требует соблюдения полярности).
- Встроенные механические ограничители Positive Stop, возможность установки без внешних механических упоров. Патент FAAC.



Система SAFEzone:  
S800H ENC + E024S  
или E124



Система  
GREENtech:  
S800H ENC + E124



### РАЗМЕРЫ И ТЕХНИЧЕСКИЕ ХАРАКТЕРИСТИКИ

Модель	S800H ENC CBAC 100°	S800H ENC SBW 100°	S800H ENC CBAC 180°	S800H ENC SBW 180°
Напряжение питания	220-240 В ~ 50/60 Гц	220-240 В ~ 50/60 Гц	220-240 В ~ 50/60 Гц	220-240 В ~ 50/60 Гц
Электродвигатель	Щеточный 24 В ---	Щеточный 24 В ---	Щеточный 24 В ---	Щеточный 24 В ---
Макс. мощность	60 Вт	60 Вт	60 Вт	60 Вт
Макс. угловая скорость	5,5°/сек (с E024S) - 8,2°/сек (с E124)	5,5°/сек (с E024S) - 8,2°/сек (с E124)	5,5°/сек (с E024S) - 8,2°/сек (с E124)	5,5°/сек (с E024S) - 8,2°/сек (с E124)
Макс. масса створки	800 кг	800 кг	800 кг	800 кг
Рабочая температура	-20°C ÷ +55°C	-20°C ÷ +55°C	-20°C ÷ +55°C	-20°C ÷ +55°C
Степень защиты	IP67	IP67	IP67	IP67
Масса	14 кг	14 кг	14 кг	14 кг
Интенсивность использования	Постоянная работа	Постоянная работа	Постоянная работа	Постоянная работа
Макс. ширина створки	2 м	4 м	4 м	4 м
Масло	FAAC HP OIL	FAAC HP OIL	FAAC HP OIL	FAAC HP OIL
Размеры (ДхШхВ)	Привод 380 x 220 x 160- поддон 507 x 283 x 200 мм	Привод 380 x 220 x 160- поддон 507 x 283 x 200 мм	Привод 450 x 220 x 160- поддон 507 x 283 x 200 мм	Привод 450 x 220 x 160- поддон 507 x 283 x 200 мм
Плата управления	Не входит	Не входит	Не входит	Не входит

## МОДЕЛЬНЫЙ РЯД

Модель	Артикул
S800H ENC CBAC 100°	108720
S800H ENC CBAC 180°	108722
S800H ENC SBW 100°	108724
S800H ENC SBW 180°	108725

## УПАКОВКА:

**S800H ENC** включает: гидравлический привод с гидравлической блокировкой при открытии/закрытии (**CBAC**) или без блокировки (**SBW**), абсолютный магнитный энкодер, ключ разблокировки и регулировки.

**Комплект поставки поддона** включает: стальной поддон с катафоретическим грунтом, штифт для предотвращения проворачивания, крышку из нержавеющей стали с сатинированием.

## ЭЛЕКТРОННОЕ ОБОРУДОВАНИЕ



Блок управления E124 с корпусом  
См. стр. 125

790284

## ПРИНАДЛЕЖНОСТИ



Комплект для подключения АКБ ♦  
(специально для E124)

390926



Устройство разблокировки с индивидуальным ключом для арт. № 390035

71209101-36



Поддон

490112

>>



Поддон, нержавеющий (INOX)

490113



Гидравлическое устройство разблокировки (используется вместе с арт. № 390972) для приводов CBAC или SBW 390035



Комплект шлицевого соединения для приводов CBAC или SBW

390972

## ПРИМЕЧАНИЕ

♦ 2 стандартные свинцовые АКБ не поставляются FAAC и должны иметь напряжение/ёмкость 12 В/ 4 Ач. Размеры: 90×70×108 мм

ДРУГИЕ АКСЕССУАРЫ

Ключ выключатель  
страница 150

Защитные устройства  
страница 160

Передачки и приёмники  
страница 142

Фотоэлементы  
страница 156

Сигнальные лампы  
страница 164

Другие аксессуары  
страница 165

# S800 ENC

## Привод, гидравлический, 230 В, подземный



Максимальная ширина створки ворот

2-4 м

Макс. масса

800 кг

Интенсивность использования (циклов/час)

30 - 45



- Привод, гидравлический, 230 В, подземный.
- Абсолютный магнитный энкодер со встроенной шиной BUS 2easy (подключается двумя проводами, не требует соблюдения полярности).
- Встроенные механические ограничители Positive Stop, возможность установки без внешних механических упоров. Патент FAAC.



Система SAFEzone:  
S800 ENC + E045 или  
E145



Система  
GREENtech:  
391 24 В + E124



### РАЗМЕРЫ И ТЕХНИЧЕСКИЕ ХАРАКТЕРИСТИКИ

Модель	S800 ENC CBAC 100°	S800 ENC SBW 100°	S800 ENC CBAC 180°	S800 ENC SBW 180°
Напряжение питания	220-240 В ~ 50/60 Гц	220-240 В ~ 50/60 Гц	220-240 В ~ 50/60 Гц	220-240 В ~ 50/60 Гц
Электродвигатель	Однофазный асинхронный	Однофазный асинхронный	Однофазный асинхронный	Однофазный асинхронный
Макс. мощность	220 Вт	220 Вт	220 Вт	220 Вт
Макс. угловая скорость	7,8°/с	7,8°/с	7,8°/с	7,8°/с
Макс. масса створки	800 кг	800 кг	800 кг	800 кг
Рабочая температура	-20°C ÷ +55°C	-20°C ÷ +55°C	-20°C ÷ +55°C	-20°C ÷ +55°C
Степень защиты	IP67	IP67	IP67	IP67
Масса	16 кг	16 кг	16,5 кг	16,5 кг
Интенсивность использования	45 циклов/час	45 циклов/час	30 циклов/час	30 циклов/час
Макс. ширина створки	2 м	4 м	2 м	4 м
Масло	FAAC HP OIL	FAAC HP OIL	FAAC HP OIL	FAAC HP OIL
Размеры (ДхШхВ)	Привод 380 x 220 x 160- поддон 507 x 283 x 200 мм		Привод 450 x 220 x 160- поддон 507 x 283 x 200 мм	
Плата управления	Не входит	Не входит	Не входит	Не входит

## МОДЕЛЬНЫЙ РЯД

Модель	Артикул
S800 ENC CBAC 100°	108800
S800 ENC CBAC 180°	108801
S800 ENC SBW 100°	108802
S800 ENC SBW 180°	108803
S800 CBAC 100°	1088002
S800 CBAC 180°	1088012
S800 SBW 100°	1088022
S800 SBW 180°	1088032

## УПАКОВКА:

**S800 ENC** включает: гидравлический привод с гидравлической блокировкой при открытии/закрытии (**CBAC**) или без блокировки (**SBW**), абсолютный магнитный энкодер, ключ разблокировки и регулировки.

**Комплект поставки поддона** включает: стальной поддон с катодоретическим грунтом, штифт для предотвращения проворачивания, крышку из нержавеющей стали с сатинированием.

## ЭЛЕКТРОННОЕ ОБОРУДОВАНИЕ



Электронная плата E045  
См. стр. 120

790005



Электронная плата E145  
См. стр. 122

790006

## ПРИНАДЛЕЖНОСТИ



Корпус мод. L для  
электронных плат

720118



Корпус мод. E для  
электронных плат

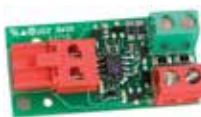
720119



Корпус мод. LM для  
электронных плат

720309

>>



Шинный интерфейс XIB  
(для платы E045 или E024S с  
фотоэлементом без возмож-  
ности подключения к шине)

790062



Поддон

490112



Поддон, нерж. сталь  
(INOX)

490113



Гидравлическое  
устройство разблокировки  
(используется вместе  
с арт. № 390972) для  
приводов CBAC или SBW

390035



Комплект шлицевого  
подсоединения для  
приводов CBAC или SBW

390972

Устройство  
разблокировки с  
индивидуальным ключом  
для арт. № 390035

71209101-36

ДРУГИЕ АКСЕССУАРЫ

Ключ  
выключатель  
страница 150

Защитные  
устройства  
страница 160

Передачки и  
приёмники  
страница 142

Фотоэлементы  
страница 156

Сигнальные  
лампы  
страница 164

Другие аксессуары  
страница 165