




АВТОМАТИКА ДЛЯ РАСПАШНЫХ ВОРОТ

Тип установки

	391	390 230 B	412	414 414 long	415 230 B	415 24 B	S418	402	422		S450H
					415 L 230 B	415 L 24 B			422	400	S450H
										400	
Макс. ширина створки ворот (м)	2,50	3,00	1,80	3,00 (414) 5,00 (414 long)	3,00	3,00	2,70	1,80 (CBC)	1,80 (CBAC)	2,20 (CBC- CBAC- CBAC L)	2,00 (CBAC)
					4,00 (L)	4,00 (L)		3,00 (SBS)	3,00 (SB)	4,00 (SB)	3,00 (SB)
										7,00 (SBS-SBS L)	

Электромеханический привод с шарнирным рычагом, 24 В



Максимальная ширина створки
ворот

2-2,5 м (с электрозамком)

Интенсивность использования
(циклов/час)

40



- На случай сбоев электроснабжения возможны установка резервной АКБ (опционально) или простое открывание ворот вручную.
- Встроенные механические упоры избавляют от необходимости установки внешних упоров открытия и закрытия створок.
- Высокая гибкость в плане монтажных размеров.



Система
GREENtech:
391 24 В + E124



РАЗМЕРЫ И ТЕХНИЧЕСКИЕ ХАРАКТЕРИСТИКИ

Модель	391 E	391
Напряжение питания	220-240 В ~ 50/60 Гц	220-240 В ~ 50/60 Гц
Электродвигатель	Щеточный 24 В ---	Щеточный 24 В ---
Макс. мощность	120 Вт	40 Вт
Макс. момент	250 Нм	250 Нм
Макс. угловая скорость	13 °/с	13 °/с
Макс. масса створки	См. график А	См. график А
Макс. угол открытия створки	120°	120°
Рабочая температура	-20°C ÷ +55°C	-20°C ÷ +55°C
Степень защиты	IP44	IP44
Масса	8,7 кг	8,7 кг
Интенсивность использования	40 циклов/час	40 циклов/час
Макс. ширина створки	2 м (2,5 м с электромеханическим замком)	2 м (2,5 м с электромеханическим замком)
Размеры (ДхШхВ)	185 x 260 x 310 мм	185 x 260 x 310 мм
Плата управления	E391 встроенная	Не входит

МОДЕЛЬНЫЙ РЯД

Модель	Артикул
391 E	104576
391	104577

УПАКОВКА:

391 E включает: электромеханический привод с электронной платой и встроенным трансформатором, шарнирный рычаг, ключ разблокировки.

391 включает: электромеханический привод, шарнирный рычаг, ключ разблокировки.

ЭЛЕКТРОННОЕ ОБОРУДОВАНИЕ



Блок управления E024S
См. стр. 124

790286



Блок управления E124
См. стр. 125

790284

ПРИНАДЛЕЖНОСТИ



Шинный интерфейс XIB
(для платы E045 или E024S с фотозлементом без возможности подключения к шине)

790062



Комплект подключения АКБ ♦
(специально для E124)

390926



ХК30 Переключатель с ключом для рычажной разблокировки

391456

>>



Комплект для наружной разблокировки

424001



Резервная АКБ XBAT 24 ♦

390923

Прямой рычаг *

738010

ПРИМЕЧАНИЕ

ВНИМАНИЕ: для надлежащей работы убедитесь в том, что между полотном ворот и возможными стенами и боковыми ограждениями имеется расстояние более 725 мм.

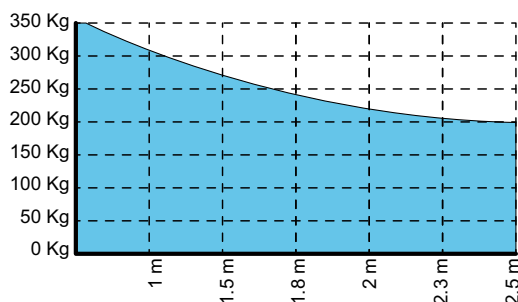
Для одностворчатых ворот предусмотрен привод 391 E. Для двухстворчатых ворот предусмотрен привод 391 E и привод 391.

ВАЖНО: благодаря использованию новых технологий **2easy** и **OPEN** электронная плата E024S совместима только с приёмниками XF 433/XF 868 (разъём) и фотозлементом XR 20B D (подключение по шине «BUS»).

♦ 2 стандартные свинцовые АКБ не поставляются FAAC и должны иметь напряжение/ёмкость 12 В/ 4 Ач. Размеры: 90×70×108 мм

♦ Не может использоваться с платой E124.

ГРАФИК А



Масса створки ворот зависит от её ширины. По графику А убедитесь в том, что створка попадает в допустимый диапазон.

ДРУГИЕ АКСЕССУАРЫ

Ключ выключатель
страница 150

Защитные устройства
страница 160

Передачики и приёмники
страница 142

Фотозлементы
страница 156

Сигнальные лампы
страница 164

Другие аксессуары
страница 165



390 230 В

Электромеханический привод с шарнирным рычагом, 230 В



Максимальная ширина створки
ворот

1,8-3 м (с электрозамком)

Интенсивность использования

S3 - 30%

- Нереверсируемый привод, не требует электрозамка до 1,8 м.
- Благодаря шарнирному рычагу подходит для использования с колоннами больших размеров.
- Ручное устройство разблокировки, приводимое в действие изнутри или снаружи.



Система 230 В
GREENtech:
390 230 В + E045
или E145



РАЗМЕРЫ И ТЕХНИЧЕСКИЕ ХАРАКТЕРИСТИКИ

Модель	390 230 В
Напряжение питания	220-240 В ~ 50/60 Гц
Электродвигатель	Однофазный асинхронный
Макс. мощность	280 Вт
Макс. момент	250 Нм (*)
Макс. угловая скорость	8 °/сек (*)
Макс. угол открытия створки	120°
Рабочая температура	-20°C ÷ +55°C
Термозащита	140°C
Степень защиты	IP44
Масса	11,5 кг
Интенсивность использования	S3 - 30%
Макс. ширина створки	1,8 м (3 м с электромеханическим замком)
Размеры (ДхШхВ)	410 x 130 x 130 мм
Плата управления	Не входит

(*) данные для 230 В~ 50 Гц.

МОДЕЛЬНЫЙ РЯД

Модель	Артикул
390 230 В	104570

УПАКОВКА:

390 230 В включает: электромеханический привод, принадлежности для установки, пусковой конденсатор 8 мкФ 400 В, ключ разблокировки.

ЭЛЕКТРОННОЕ ОБОРУДОВАНИЕ



Электронная плата E045
См. стр. 120

790005



Электронная плата E145
См. стр. 122

790005

ПРИНАДЛЕЖНОСТИ



Корпус мод. L для
электронных плат

720118



Корпус мод. E для
электронных плат

720119



Корпус мод. LM для
электронных плат

720309

>>



Шарнирный рычаг

738705



Устройство наружной
разблокировки с тросом
и оплёткой
Длина 5 м ♦

401057



Микровыключатель с
принадлежностями для
1 конечного положения
(открытия или закрытия)

390682



ХК30 Переключатель с
ключом для рычажной
разблокировки

391456



Шинный интерфейс XIB
(для платы E045 или E024S с
фотоэлементом без возмож-
ности подключения к шине)

790062

ПРИМЕЧАНИЕ

ВНИМАНИЕ: приводы 390 должны комплектоваться шарнирными (для распашных ворот) или телескопическими (для складных ворот) рычагами.

ВНИМАНИЕ: для надлежащей работы убедитесь в том, что между полотном ворот и краем колонны имеется расстояние не более 300 мм.

Для двустворчатых ворот требуется два привода, два шарнирных рычага и электронная плата управления.

Приводы 390 могут комплектоваться концевыми выключателями открывания и закрывания. Для управления приводами 390 с помощью концевых выключателей следует использовать плату E145.

♦ Для использования с ХК30

ДРУГИЕ АКСЕССУАРЫ

Ключ
выключатель
страница 150

Защитные
устройства
страница 160

Передачики и
приёмники
страница 142

Фотоэлементы
страница 156

Сигнальные
лампы
страница 164

Другие аксессуары
страница 165

Электромеханический привод, 230 В



Максимальная ширина створки
ворот

1,8 м

Интенсивность использования
(циклов/час)

18



- Нереверсируемый привод, не требует электрозамка.
- Простая установка и техническое обслуживание.
- Устройство разблокировки специальным ключом.



Система 24 В
SAFEzone:
412 + E045 или E145
+ SAFEcoder



Система
GREENtech:
412 + E045 или
E145



РАЗМЕРЫ И ТЕХНИЧЕСКИЕ ХАРАКТЕРИСТИКИ

Модель	412 прав.	412 лев.
Напряжение питания	220-240 В ~ 50/60 Гц	220-240 В ~ 50/60 Гц
Электродвигатель	Однофазный асинхронный	Однофазный асинхронный
Макс. мощность	280 Вт	280 Вт
Макс. усилие	3500 Н (*)	3500 Н (*)
Макс. скорость штока	16 мм/сек (*)	16 мм/сек (*)
Ход штока	290 мм	290 мм
Макс. угол открытия створки	110°	110°
Рабочая температура	-20 ÷ + 55°C	-20 ÷ + 55°C
Термозащита	140°C	140°C
Степень защиты	IP44	IP44
Масса	6,5 кг	6,5 кг
Интенсивность использования	18 циклов/час	18 циклов/час
Макс. ширина створки	1,8 м	1,8 м
Крепёж	Заднее болтовое/сварное крепление - переднее болтовое/сварное крепление	
Размеры (ДхШхВ)	1000 x 90 x 195 мм	1000 x 90 x 195 мм
Плата управления	Не входит	Не входит

(*) данные для 230 В~ 50 Гц.

МОДЕЛЬНЫЙ РЯД

Модель	Артикул
412 прав.	104470
412 лев.	104471

УПАКОВКА:

412 прав. или лев. включает: электромеханический привод (прав. или лев.), принадлежности для установки, пусковой конденсатор 8 мкФ 400 В, ключ разблокировки.

ЭЛЕКТРОННОЕ ОБОРУДОВАНИЕ



Электронная плата E045
См. стр. 120

790005



Электронная плата E145
См. стр. 122

790006

ПРИНАДЛЕЖНОСТИ



Корпус мод. L для
электронных плат

720118



Корпус мод. E для
электронных плат

720119



Корпус мод. LM для
электронных плат

720309

>>



Кронштейн для
встроенного монтажа

737604



Дополнительный ключ
разблокировки

713009



SAFFecoder (абсолютный
магнитный энкодер
со встроенной шиной)
для привода 412
(Запатентован FAAC)

404041



Шинный интерфейс XIB
(для платы E045 или E024S с
фотоэлементом без возмож-
ности подключения к шине)

790062

ПРИМЕЧАНИЕ

Модификация для правой/левой створки определяется при взгляде с внутренней стороны ворот.

ДРУГИЕ АКСЕССУАРЫ

Ключ
выключатель
страница 150

Защитные
устройства
страница 160

Передачки и
приёмники
страница 142

Фотоэлементы
страница 156

Сигнальные
лампы
страница 164

Другие аксессуары
страница 165

Электромеханический привод, 230 В



Максимальная ширина створки
ворот

3 м

Интенсивность использования
(циклов/час)

18



- Нереверсируемый привод, не требует электрозамка.
- Простая установка и техническое обслуживание.
- Устройство разблокировки специальным ключом.



Система 24 В
SAFEzone:
414 + E045 или E145
+ SAFEcoder



Система
GREENtech:
414 + E045 или
E145



РАЗМЕРЫ И ТЕХНИЧЕСКИЕ ХАРАКТЕРИСТИКИ

Модель	414 прав.	414 лев.
Напряжение питания	230 В (+6% -10%), ~ 50/60 Гц	230 В (+6% -10%), ~ 50/60 Гц
Электродвигатель	Однофазный асинхронный	Однофазный асинхронный
Макс. мощность	280 Вт	280 Вт
Макс. усилие	3500 Н (*)	3500 Н (*)
Макс. скорость штока	16 мм/сек (*)	16 мм/сек (*)
Ход штока	390 мм	390 мм
Макс. угол открытия створки	110°	110°
Рабочая температура	-20 ÷ + 55°C	-20 ÷ + 55°C
Термозащита	140°C	140°C
Степень защиты	IP44	IP44
Масса	7 кг	7 кг
Интенсивность использования	18 циклов/час	18 циклов/час
Макс. ширина створки	3 м	3 м
Крепёж	Заднее навинчивающееся/сварное крепление - переднее навинчивающееся/сварное крепление	
Размеры (ДхШхВ)	740 x 107 x 185 мм	740 x 107 x 185 мм
Плата управления	Не входит	Не входит

(*) данные для 230 В~ 50 Гц.

МОДЕЛЬНЫЙ РЯД

Модель	Артикул
414 прав.	6171021
414 лев.	6171022

УПАКОВКА:

414 прав. или лев. включает: электромеханический привод (прав. или лев.), принадлежности для установки, пусковой конденсатор 8 мкФ 400 В, ключ разблокировки.

ЭЛЕКТРОННОЕ ОБОРУДОВАНИЕ



Электронная плата E045
См. стр. 120

790005



Электронная плата E145
См. стр. 122

790006

ПРИНАДЛЕЖНОСТИ



Корпус мод. L для
электронных плат

720118



Корпус мод. E для
электронных плат

720119



Корпус мод. LM для
электронных плат

720309

>>



Кронштейн для
встроенного в стену
монтажа

737604



Дополнительный ключ
разблокировки

713009



SAFFecoder (абсолютный
магнитный энкодер
со встроенной шиной)
для привода 412
(Запатентован FAAC)

404041



Шинный интерфейс XIB
(для платы E045 или E024S с
фотоэлементом без возмож-
ности подключения к шине)

790062

ПРИМЕЧАНИЕ

Модификация для правой створки определяется при взгляде с внутренней стороны ворот.

ДРУГИЕ АКСЕССУАРЫ

Ключ
выключатель
страница 150

Защитные
устройства
страница 160

Передачки и
приёмники
страница 142

Фотоэлементы
страница 156

Сигнальные
лампы
страница 164

Другие аксессуары
страница 165

414 long

Электромеханический привод, 230 В



Максимальная ширина створки
ворот

5 м

Интенсивность использования
(циклов/час)

18



- Нереверсируемый привод, не требует электрозамка.
- Простая установка и техническое обслуживание.
- Устройство разблокировки специальным ключом.



Система 24 В
SAFEzone:
414 long + E045 или
E145 + SAFEcoder



Система
GREENtech:
414 long + E045
или E145



РАЗМЕРЫ И ТЕХНИЧЕСКИЕ ХАРАКТЕРИСТИКИ

Модель	414 long прав.	414 long лев.
Напряжение питания	230 В (+6% -10%), ~ 50/60 Гц	230 В (+6% -10%), ~ 50/60 Гц
Электродвигатель	Однофазный асинхронный	Однофазный асинхронный
Макс. мощность	280 Вт	280 Вт
Макс. усилие	3500 Н (*)	3500 Н (*)
Макс. скорость штока	16 мм/сек (*)	16 мм/сек (*)
Ход штока	500 мм	500 мм
Макс. угол открытия створки	110°	110°
Рабочая температура	-20 ÷ + 55°C	-20 ÷ + 55°C
Термозащита	140°C	140°C
Степень защиты	IP44	IP44
Масса	7,5 кг	7,5 кг
Интенсивность использования	18 циклов/час	18 циклов/час
Макс. ширина створки	3 м	3 м
Крепёж	Заднее навинчивающееся/сварное крепление - переднее навинчивающееся/сварное крепление	
Размеры (ДхШхВ)	840 x 107 x 185 мм	840 x 107 x 185 мм
Плата управления	Не входит	Не входит

(*) данные для 230 В~ 50 Гц.

МОДЕЛЬНЫЙ РЯД

Модель	Артикул
414 long прав.	6171023
414 long лев.	6171024

УПАКОВКА:

414 long прав. или лев. включает: электромеханический привод (прав. или лев.), принадлежности для установки, пусковой конденсатор 8 мкФ 400 В, ключ разблокировки.

ЭЛЕКТРОННОЕ ОБОРУДОВАНИЕ



Электронная плата E045
См. стр. 120

790005



Электронная плата E145
См. стр. 122

790006

ПРИНАДЛЕЖНОСТИ



Корпус мод. L для
электронных плат

720118



Корпус мод. E для
электронных плат

720119



Корпус мод. LM для
электронных плат

720309

>>



Кронштейн для
встроенного в стену
монтажа

737604



Дополнительный ключ
разблокировки

713009



SAFFecoder (абсолютный
магнитный энкодер
со встроенной шиной)
для привода 412
(Запатентован FAAC)

404041



Шинный интерфейс XIB
(для платы E045 или E024S с
фотоэлементом без возмож-
ности подключения к шине)

790062

ПРИМЕЧАНИЕ

Модификация для правой створки определяется при взгляде с внутренней стороны ворот.

ДРУГИЕ АКСЕССУАРЫ

Ключ
выключатель
страница 150

Защитные
устройства
страница 160

Передачки и
приёмники
страница 142

Фотоэлементы
страница 156

Сигнальные
лампы
страница 164

Другие аксессуары
страница 165



415 230 В

Электромеханический привод, 230 В

Максимальная ширина створки
ворот

2,5-4 м (с электрозамком)

Интенсивность использования

S3 - 30%



- Привод с осевой силой тяги.
- Доступны модификации с ходом штока 300 мм (макс. створка 3 м) и 400 мм (макс. створка 4 м).
- Горизонтальный выход кабеля позволяет устанавливать привод непосредственно над землёй (низкая установка).
- Встроенные концевые выключатели.



Система 230 В
SAFEzone:
415 230 В + E045 или
E145 + SAFEcoder



Система 230 В
GREENtech:
415 230 В + E045
или E145



РАЗМЕРЫ И ТЕХНИЧЕСКИЕ ХАРАКТЕРИСТИКИ

Модель	415 LS	415 LLS
Напряжение питания	220-240 В ~ 50/60 Гц	220-240 В ~ 50/60 Гц
Электродвигатель	Однофазный асинхронный	Однофазный асинхронный
Макс. мощность	300 Вт	300 Вт
Макс. усилие	3000 Н (*)	3000 Н (*)
Макс. скорость штока	16 мм/сек (*)	16 мм/сек (*)
Ход штока	300 мм	400 мм
Макс. угол открытия створки	110°	110°
Рабочая температура	-20°C ÷ +55°C	-20°C ÷ +55°C
Термозащита	140°C	140°C
Степень защиты	IP54	IP54
Масса	7,8 кг	8 кг
Интенсивность использования	S3 - 30%	S3 - 30%
Макс. ширина створки	2,5 м (3 м с электромеханическим замком)	3 м (4 м с электромеханическим замком)
Крепёж	Заднее болтовое/сварное крепление - переднее болтовое/сварное крепление	
Размеры (ДхШхВ)	835 x 105 x 148 мм	940 x 105 x 148 мм
Плата управления	Не входит	Не входит

(*) данные для 230 В~ 50 Гц.

МОДЕЛЬНЫЙ РЯД

Модель	Артикул
415 LS	104416
415 LLS	104418

УПАКОВКА:

415 230 В включает: электромеханический привод, принадлежности для установки, пусковой конденсатор 8 мкФ 400 В, ключ разблокировки

ЭЛЕКТРОННОЕ ОБОРУДОВАНИЕ



Электронная плата E045
См. стр. 120

790005



Электронная плата E145*
См. стр. 122

790006

ПРИНАДЛЕЖНОСТИ



Корпус мод. L для
электронных плат

720118



Корпус мод. E для
электронных плат

720119



Корпус мод. LM для
электронных плат

720309

>>



Кронштейн для
встроенного монтажа

737604



HK30 Переключатель с
ключом для рычажной
разблокировки

391456



SAFEcoder абсолютный
магнитный энкодер со
встроенной шиной
(Патент FAAC)

404040



Шинный интерфейс XIB
(для платы E045 или E024S с
фотоэлементом без возмож-
ности подключения к шине)

790062



Защитный кожух штока
для мод. 415 с ходом
штока 300 мм

727525

* при настройке привода по конечным выключателям, необходимо использовать плату E145

ДРУГИЕ АКСЕССУАРЫ

Ключ
выключатель
страница 150

Защитные
устройства
страница 160

Передачки и
приёмники
страница 142

Фотоэлементы
страница 156

Сигнальные
лампы
страница 164

Другие аксессуары
страница 165



415 24 В

Электромеханический привод, 24 В

Максимальная ширина створки
ворот

2,5-4 м

Интенсивность использования

Постоянная работа



- Привод с осевой силой тяги.
- Доступны модификации с ходом штока 300 мм (макс. створка 3 м) и 400 мм (макс. створка 4 м).
- Горизонтальный выход кабеля позволяет устанавливать привод непосредственно над землёй (низкая установка).



Система 24 В
SAFEzone:
415 24 В + E024S
или E124



Система 24 В
GREENtech:
415 24 В + E124



РАЗМЕРЫ И ТЕХНИЧЕСКИЕ ХАРАКТЕРИСТИКИ

Модель	415 24 В	415 L 24 В
Напряжение питания	220-240 В ~ 50/60 Гц	220-240 В ~ 50/60 Гц
Электродвигатель	Щеточный 24 В ---	Щеточный 24 В ---
Макс. мощность	70 Вт	70 Вт
Макс. усилие	2800 Н	2800 Н
Макс. скорость штока	16 мм/сек	16 мм/сек
Ход штока	300 мм	400 мм
Макс. угол открытия створки	110°	110°
Рабочая температура	-20°C ÷ +55°C	-20°C ÷ +55°C
Степень защиты	IP54	IP54
Масса	7,8 кг	8 кг
Интенсивность использования	Постоянная работа	Постоянная работа
Макс. ширина створки	2,5 м (3 м с электромеханическим замком)	3 м (4 м с электромеханическим замком)
Креплёж	Заднее болтовое/сварное крепление - переднее болтовое/сварное крепление	
Размеры (ДхШхВ)	835 x 105 x 148 мм	940 x 105 x 148 мм
Плата управления	Не входит	Не входит

МОДЕЛЬНЫЙ РЯД

Модель	Артикул
415 24 В	1044151
415 LS 24 В	1044161
416 L 24 В	1044171
417 LLS 24 В	1044181

УПАКОВКА:

415 24 В включает: электромеханический привод, принадлежности для установки, пусковой конденсатор 8 мкФ 400 В, ключ разблокировки

ЭЛЕКТРОННОЕ ОБОРУДОВАНИЕ



Блок управления E024S с корпусом
См. стр. 124

790286



Блок управления E124 с корпусом
См. стр. 125

790284

ПРИНАДЛЕЖНОСТИ



Резервная АКБ ХВАТ 24 ♦

390923



Комплект для подключения АКБ ♦
(специально для E124)

390926



Кронштейн для встроенного монтажа

737604

>>



ХК30 Переключатель с ключом для рычажной разблокировки

391456



Шинный интерфейс ХИВ (для платы E045 или E024S с фотозлементом без возможности подключения к шине)

790062



Защитный кожух штока для мод. 415 с ходом штока 300 мм

727525

ПРИМЕЧАНИЕ

- ♦ Не может использоваться с платой E124.
- ♦ 2 стандартные свинцовые АКБ не поставляются FAAC и должны иметь напряжение/ёмкость 12 В/ 4 Ач. Размеры: 90×70×108 мм

ДРУГИЕ АКСЕССУАРЫ

Ключ выключатель
страница 150

Защитные устройства
страница 160

Передачки и приёмники
страница 142

Фотозлементы
страница 156

Сигнальные лампы
страница 164

Другие аксессуары
страница 165

S418

Электромеханический привод, 24 В



Максимальная ширина створки
ворот

2,3-2,7 м

Интенсивность использования

Постоянная работа



- Регулируемая повышенная скорость хода.
- Многопозиционный кронштейн с механическим креплением (без сварки).
- Встроенные механические упоры открытия и закрытия (избавляют от необходимости установки внешних упоров).



Система 24 В
SAFEzone:
S418 + E024S или
E124



Система
GREENtech:
S418 + E124



РАЗМЕРЫ И ТЕХНИЧЕСКИЕ ХАРАКТЕРИСТИКИ

Модель	S418 24 В
Напряжение питания	220-240 В ~ 50/60 Гц
Электродвигатель	Щеточный 24 В ---
Макс. мощность	35 Вт
Макс. усилие	1800 Н
Макс. скорость штока	37 мм/сек (с E124)
Ход штока	350 мм (390 мм без стопоров)
Макс. угол открытия створки	110°
Рабочая температура	-20 ÷ + 55°С
Степень защиты	IP54
Масса	6 кг
Интенсивность использования	Постоянная работа
Макс. ширина створки	2,3 м (2,7 м с электромеханическим замком)
Креплёж	Заднее болтовое и регулируемое крепление - переднее болтовое и регулируемое крепление
Размеры (ДхШхВ)	825 x 104 x 125 мм
Плата управления	Не входит

МОДЕЛЬНЫЙ РЯД

Модель	Артикул
S418 24 В	104301

УПАКОВКА:

S418 включает: электромеханический привод, принадлежности для установки, ключ разблокировки.

ЭЛЕКТРОННОЕ ОБОРУДОВАНИЕ



Электронная плата E024S с корпусом
См. стр. 124

790286



Электронная плата E124 с корпусом
См. стр. 125

790284

ПРИНАДЛЕЖНОСТИ



Резервная АКБ ХВАТ 24 ♦

390923



Комплект для подключения АКБ ♦
(специально для E124)

390926



Шинный интерфейс XIB
(для платы E045 или E024S с фотозлементом без возможности подключения к шине)

790062

ПРИМЕЧАНИЕ

- ♦ Не может использоваться с платой E124.
- ♦ 2 стандартные свинцовые АКБ не поставляются FAAC и должны иметь напряжение/ёмкость 12 В/ 4 Ач. Размеры: 90×70×108 мм

ДРУГИЕ АКСЕССУАРЫ

Ключ выключатель
страница 150

Защитные устройства
страница 160

Передачки и приёмники
страница 142

Фотозлементы
страница 156

Сигнальные лампы
страница 164

Другие аксессуары
страница 165

Гидравлический привод, 230 В



Максимальная ширина створки
ворот

1,8-3 м

Интенсивность использования
(циклов/час)

55



- Минимальные габаритные размеры идеально подходят для установки в местах с ограниченным пространством.
- Защитное покрытие с повышенной стойкостью к атмосферным осадкам.
- Модификации CBC (с гидравлической блокировкой при закрытии) и SBS (медленный, без гидравлической блокировки).



Система SAFEzone:
402 + E045 или E145
+ SAFecoder



Система
GREENtech:
402 + E045 или
E145



РАЗМЕРЫ И ТЕХНИЧЕСКИЕ ХАРАКТЕРИСТИКИ

Модель	402 CBC	402 SBS
Напряжение питания	220-240 В ~ 50/60 Гц	220-240 В ~ 50/60 Гц
Электродвигатель	Однофазный асинхронный	Однофазный асинхронный
Макс. мощность	220 Вт	220 Вт
Макс. усилие	5000 Н (*)	6900 Н (*)
Макс. скорость штока	13 мм/сек (*)	10 мм/сек (*)
Производительность насоса	1 л/мин (*)	0,75 л/мин (*)
Ход штока	250 мм	250 мм
Макс. угол открытия створки	110°	110°
Рабочая температура	-20 ÷ + 55°C	-20 ÷ + 55°C
Термозащита	120°C	120°C
Степень защиты	IP55	IP55
Масса	6,5 кг	6,5 кг
Интенсивность использования	55 циклов/час	55 циклов/час
Макс. ширина створки	1,80 м	3 м (с электромеханическим замком)
Масло	FAAC HP OIL	FAAC HP OIL
Крепёж	Заднее болтовое/сварное крепление - переднее болтовое/сварное крепление	
Размеры (ДхШхВ)	959 x 85 x 61 мм	959 x 85 x 61 мм
Плата управления	Не входит	Не входит

(*) данные для 230 В ~ 50 Гц.

МОДЕЛЬНЫЙ РЯД

Модель	Артикул
402 СВС	104468
402 SBS	104474

УПАКОВКА:

402 СВС включает: гидравлический привод с гидравлической блокировкой при открытии/закрытии, принадлежности для установки, пусковой конденсатор 8 мкФ 400 В, трёхгранный ключ разблокировки.

402 SBS включает: гидравлический привод без гидравлической блокировки при закрытии, принадлежности для установки, пусковой конденсатор 8 мкФ 400 В, трёхгранный ключ разблокировки

ЭЛЕКТРОННОЕ ОБОРУДОВАНИЕ



Электронная плата E045
См. стр. 120

790005



Электронная плата E145
См. стр. 122

790006

ПРИНАДЛЕЖНОСТИ



Корпус мод. L для
электронных плат

720118



Корпус мод. E для
электронных плат

720119



Корпус мод. LM для
электронных плат

720309

>>



Кронштейн для
встроенного монтажа

737604



Дополнительный
трехгранный ключ для
разблокировки
(уп. 10 шт.)

713002



SAFECoder абсолютный
магнитный энкодер со
встроенной шиной
(Патент FAAC)

404040



Шинный интерфейс XIB
(для платы E045 или E024S с
фотоэлементом без возмож-
ности подключения к шине)

790062

ПРИМЕЧАНИЕ

Для привода без блокировки следует установить электрзамок.

ДРУГИЕ АКСЕССУАРЫ

Ключ
выключатель
страница 150

Защитные
устройства
страница 160

Передачки и
приёмники
страница 142

Фотоэлементы
страница 156

Сигнальные
лампы
страница 164

Другие аксессуары
страница 165

S450H

Гидравлический привод, 24 В



Максимальная ширина створки
ворот

2-3 м

Интенсивность использования

Постоянная работа



- Технология HYbrid (Гидравлика + 24 В).
- Абсолютный энкодер SAFEcoder оснащён функцией защиты от зажима или травмирования и реверсирования при столкновении с препятствием.
- В комплект поставки входят механические упоры открывания и закрывания.



Система 24 В
SAFEzone:
S450H + E024S или
E124



Система
GREENtech:
S450H + E124



РАЗМЕРЫ И ТЕХНИЧЕСКИЕ ХАРАКТЕРИСТИКИ

Модель	S450H CBAC	S450H SB
Напряжение питания	220-240 В ~ 50/60 Гц	220-240 В ~ 50/60 Гц
Электродвигатель	Щеточный 24 В ---	Щеточный 24 В ---
Макс. мощность	60 Вт	60 Вт
Макс. усилие	> 5000 Н	> 5000 Н
Макс. скорость штока	> 25 мм/сек	> 25 мм/сек
Ход штока	311 мм	311 мм
Макс. угол открытия створки	110°	110°
Рабочая температура	-20°C ÷ +55°C	-20°C ÷ +55°C
Степень защиты	IP55	IP55
Масса	6,5 кг	6,5 кг
Интенсивность использования	Постоянная работа	Постоянная работа
Макс. ширина створки	2 м	3 м
Масло	FAAC HP OIL	FAAC HP OIL
Креплёж	Заднее болтовое многопозиционное крепление - переднее болтовое крепление	
Размеры (ДхШхВ)	1113 x 85 x 119 мм	1113 x 85 x 119 мм
Плата управления	Не входит	Не входит

МОДЕЛЬНЫЙ РЯД

Модель	Артикул
S450H CBAC	104100
S450H SB	104101

УПАКОВКА:

S450H включает: гидравлический привод, принадлежности для установки, ключ разблокировки.

ЭЛЕКТРОННОЕ ОБОРУДОВАНИЕ



Электронная плата E024S с корпусом
См. стр. 124

790286



Электронная плата E124 с корпусом
См. стр. 125

790284

ПРИНАДЛЕЖНОСТИ



Резервная АКБ ХВАТ 24 ♦

790284



Комплект для подключения АКБ ♦
(специально для E124)

390926



Шинный интерфейс XIB
(для платы E045 или E024S с фотозлементом без возможности подключения к шине)

790062

>>



Устройство разблокировки с индивидуальным ключом

712501001-36

ПРИМЕЧАНИЕ

- ♦ Не может использоваться с платой E124.
- ♦ 2 стандартные свинцовые АКБ не поставляются FAAC и должны иметь напряжение/ёмкость 12 В/ 4 Ач. Размеры: 90×70×108 мм

ДРУГИЕ АКСЕССУАРЫ

Ключ выключатель
страница 150

Защитные устройства
страница 160

Передачки и приёмники
страница 142

Фотозлементы
страница 156

Сигнальные лампы
страница 164

Другие аксессуары
страница 165

Гидравлический привод, 230 В



Максимальная ширина створки
ворот

1,8-3 м

Интенсивность использования
(циклов/час)

55



- Устройство разблокировки с ключом.
- Защитное покрытие с повышенной стойкостью к атмосферным осадкам.
- Модификации СВАС (с гидравлической блокировкой при открытии/закрытии) и SB (без гидравлической блокировки).



Система 24 В
SAFEzone:
422 + E045 или E145
+ SAFEcoder



Система 24 В
GREENTech:
422 + E045 или
E145



РАЗМЕРЫ И ТЕХНИЧЕСКИЕ ХАРАКТЕРИСТИКИ

Модель	422 СВАС	422 SB
Напряжение питания	220-240 В ~ 50/60 Гц	220-240 В ~ 50/60 Гц
Электродвигатель	Однофазный асинхронный	Однофазный асинхронный
Макс. мощность	220 Вт	220 Вт
Макс. усилие	5000 Н (*)	5000 Н (*)
Макс. скорость штока	13 мм/сек (*)	13 мм/сек (*)
Производительность насоса	1 л/мин (*)	1 л/мин (*)
Ход штока	250 мм	250 мм
Макс. угол открытия створки	110°	110°
Рабочая температура	-20 ÷ + 55°C	-20 ÷ + 55°C
Термозащита	120°C	120°C
Степень защиты	IP55	IP55
Масса	7 кг	7 кг
Интенсивность использования	55 циклов/час	55 циклов/час
Макс. ширина створки	1,8 м	3,00 м (с электромеханическим замком)
Масло	FAAC HP OIL	FAAC HP OIL
Крепёж	Заднее болтовое/сварное крепление - переднее болтовое/сварное крепление	
Размеры (ДхШхВ)	987 x 120 x 85 мм	827 x 120 x 85 мм
Плата управления	Не входит	Не входит

(*) данные для 230 В ~ 50 Гц.

МОДЕЛЬНЫЙ РЯД

Модель	Артикул
422 СВАС	104200
422 SB	104212

УПАКОВКА:

422 включает: гидравлический привод с гидравлической блокировкой при открытии/закрытии (422 СВАС), без блокировки (422 SB), принадлежности для установки, пусковой конденсатор 8 мкФ 400 В, ключ разблокировки.

ЭЛЕКТРОННОЕ ОБОРУДОВАНИЕ



Электронная плата E045
См. стр. 120

790005



Электронная плата E145
См. стр. 122

790006

ПРИНАДЛЕЖНОСТИ



Шинный интерфейс XIB
(для платы E045 или E024S с
фотоэлементом без возмож-
ности подключения к шине)

790062



Корпус мод. L для
электронных плат

720118



Корпус мод. E для
электронных плат

720119

>>



Корпус мод. LM для
электронных плат

720309



Устройство
разблокировки с
индивидуальным
ключом

712501001-36



SAFECoder абсолютный
магнитный энкодер со
встроенной шиной
(Патент FAAC)

404040



Кронштейн для
встроенного монтажа

737604

ПРИМЕЧАНИЕ

Для привода без блокировки следует установить электрзамок.

ДРУГИЕ АКСЕССУАРЫ

Ключ
выключатель
страница 150

Защитные
устройства
страница 160

Передачки и
приёмники
страница 142

Фотоэлементы
страница 156

Сигнальные
лампы
страница 164

Другие аксессуары
страница 165

Гидравлический привод, 230 В



Максимальная ширина створки
ворот

2,2-7 м

Интенсивность использования
(циклов/час)

50 - 70



- Устройство разблокировки с ключом.
- Дополнительная шумоизоляция.
- Гидравлическая блокировка при открытии/закрытии (мод. СВС - СВАС).



Система SAFEzone:
400 + E045 или E145
+ SAFEcoder



Система
GREENtech:
400 + E045 или
E145



РАЗМЕРЫ И ТЕХНИЧЕСКИЕ ХАРАКТЕРИСТИКИ

Модель	400 СВС	400 СВАС	400 СВ	400 SBS	400 СВАС L	400 SBS L
Напряжение питания	220-240 В ~ 50/60 Гц					
Электродвигатель	Однофазный асинхронный					
Макс. мощность	220 Вт	220 Вт	220 Вт	220 Вт	220 Вт	220 Вт
Макс. усилие	6200 Н (*)	6200 Н (*)	6200 Н (*)	7750 Н (*)	4650 Н (*)	7750 Н (*)
Макс. скорость штока	10 мм/сек (*)	10 мм/сек (*)	10 мм/сек (*)	7,5 мм/сек (*)	15 мм/сек (*)	7,5 мм/сек (*)
Производительность насоса	1 л/мин (*)	1 л/мин (*)	1 л/мин (*)	0,75 л/мин (*)	1,5 л/мин (*)	0,75 л/мин (*)
Ход штока	260 мм	260 мм	260 мм	260 мм	380 мм	380 мм
Макс. угол открытия створки	125°	125°	125°	125°	125°	125°
Рабочая температура	-20 ÷ + 55°C	-20 ÷ + 55°C	-20 ÷ + 55°C	-20 ÷ + 55°C	-20 ÷ + 55°C	-20 ÷ + 55°C
Термозащита	120°C	120°C	120°C	120°C	120°C	120°C
Степень защиты	IP55	IP55	IP55	IP55	IP55	IP55
Масса	8,6 кг	8,6 кг	8,6 кг	8,6 кг	10 кг	10 кг
Интенсивность использования	70 циклов/час	70 циклов/час	70 циклов/час	60 циклов/час	50 циклов/час	40 циклов/час
Макс. ширина створки	2,20 м	2,20 м	4,00 м (с электроме- ханическим замком)	7,00 м (с электроме- ханическим замком)	2,20 м	7,00 м (с электроме- ханическим замком)
Масло	FAAC HP OIL	FAAC HP OIL	FAAC HP OIL	FAAC HP OIL	FAAC HP OIL	FAAC HP OIL
Крепёж	Заднее болтовое/сварное крепление · переднее болтовое/сварное крепление					
Размеры (ДхШхВ)	1031 x 113 x 85 мм	1031 x 113 x 85 мм	1031 x 113 x 85 мм	1031 x 113 x 85 мм	1285 x 113 x 85 мм	1285 x 113 x 85 мм
Плата управления	Не входит	Не входит	Не входит	Не входит	Не входит	Не входит

(*) данные для 230 В~ 50 Гц.

МОДЕЛЬНЫЙ РЯД

Модель	Артикул
400 CBC	104205
400 SB	104206
400 SBS	104203
400 CBAC	104201
400 CBAC L	104202
400 SBS L	104220

УПАКОВКА:

400 включает: гидравлический привод с гидравлической блокировкой при закрытии (**400 CBC**), без гидравлической блокировки (**400 SB**), без гидравлической блокировки для тяжёлых или панельных створок (**400 SBS** и **400 SBS L**), гидравлический привод с гидравлической блокировкой при открытии/закрытии (**400 CBAC** и **CBAC L**), принадлежности для установки, пусковой конденсатор 8 мкФ 400 В, ключ разблокировки.

ЭЛЕКТРОННОЕ ОБОРУДОВАНИЕ



Электронная плата E045
См. стр. 120

790005



Электронная плата E145
См. стр. 122

790006

ПРИНАДЛЕЖНОСТИ



Корпус мод. L для
электронных плат

720118



Корпус мод. E для
электронных плат

720119



Корпус мод. LM для
электронных плат

720309

>>



Кронштейн для
встроенного монтажа

737604



SAFecoder абсолютный
магнитный энкодер со
встроенной шиной
(Патент FAAC)

404040



Шинный интерфейс XIB
(для платы E045 или E024S с
фотоэлементом без возмож-
ности подключения к шине)

790062



Устройство
разблокировки с
индивидуальным
ключом

712501001-36



Positive Stop -
механические
упоры откр./закр.
(встраиваемые в мод.
400)

490042

>>



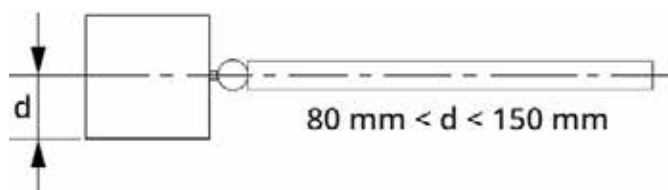
Positive Stop -
механические
упоры откр./закр.
(встраиваемые
в мод. 400 L)

490043

ПРИМЕЧАНИЕ

Для привода без блокировки следует установить электрозамок
Модели 400 L могут устанавливаться на кирпичные колонны без ниш (рис. 1)
Не рекомендуется использовать привод с блокировкой при отсутствии доступа к
ручному устройству разблокировки (в случае сплошных створок или отсутствия другого
входа).

МОНТАЖНЫЙ ЧЕРТЁЖ



ДРУГИЕ АКСЕССУАРЫ

Ключ
выключатель
страница 150

Защитные
устройства
страница 160

Передачики и
приёмники
страница 142

Фотоэлементы
страница 156

Сигнальные
лампы
страница 164

Другие аксессуары
страница 165